

Produktbeschreibung

Leucht-Aufsteller OCTALUMINA® 120 mobil

Die OCTALUMINA® 120 mobil ist das erste portable Leuchtdisplay von OCTANORM. Es basiert auf dem bewährten 120er-Profil und einer LED-Technik mit gleichmäßiger hoher Ausleuchtung und neutraler Farbwiedergabe.

Durch die doppelseitige Nutzbarkeit und die edle Optik erhalten Sie eine hohe Werbewirksamkeit. Das simple Montagekonzept macht den Auf- und Abbau zum Kinderspiel.

Der Clou: Alles passt in eine handliche und gefütterte Tasche. Das macht den Transport einfach und alle Bauteile sind zudem bestens geschützt.

- Spezielle, neuartige Optik mit optimaler Linsenstreuerung
- Vormontierte, leicht zusammensteckbare Aluminiumprofile
- 2 schwenkbare Fußplatten
- Inkl. praktischer Transporttasche

Technische Details:

Größe (B x H x T): 80 x 180 x 12 cm (Display-Set)
100 x 26 x 30 cm (inkl. Tasche)

Material:

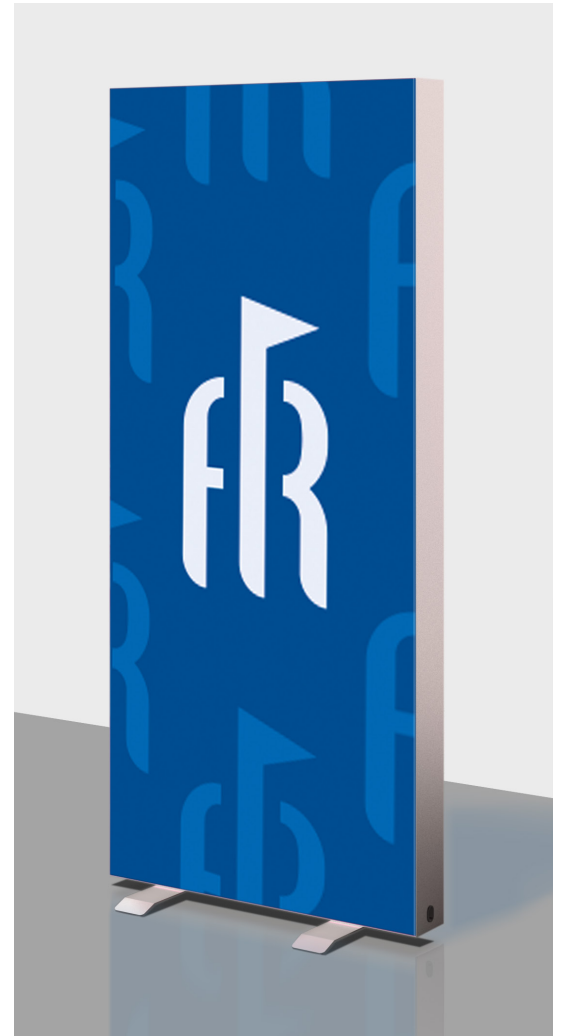
Gestell: Aluminium, silber matt eloxiert,
Rahmentiefe: 120 mm

Druck: Dekotex Backlight

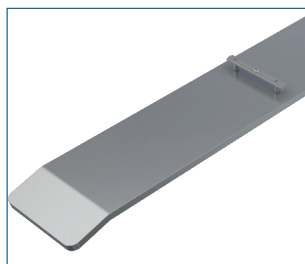
Konfektion: ringsum geschnitten und mit einem Flachkeder zur Befestigung im Alu-Rahmen ausgestattet

Beleuchtungsart: LED-Technik (Kanteneinspeisung)
Power LEDs (220 Lumen/2,2 Watt je Lichtpunkt)

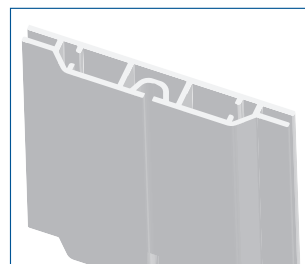
Lichtfarbe: 6000 Kelvin (Tageslichtweiß)



Kederbefestigung



Stabile Fußplatte



Rahmenprofil